



# RSE Managers – Conduire la stratégie RSE et agir en manager responsable

Cette formation de 2 jours spécifiquement **conçue pour les managers d’ETI, PME, TPE, Startups**, offre une perspective stratégique approfondie de la RSE.

En catalysant la transition vers une entreprise durable, **le programme encourage une collaboration stratégique**, aligne la **gestion quotidienne sur les principes de durabilité**, et **renforce une communication efficace** autour de cette évolution.

L'objectif est de **développer une vision à long terme**, définir une **stratégie adaptée au rôle des managers**, anticiper les attentes futures, et créer **une équipe de managers alignée sur ces enjeux**. Prêts à façonner ensemble un avenir professionnel durable ?

## ↳ Objectifs

Intégrer la RSE dans la stratégie managériale pour l'efficacité globale

Comprendre les enjeux actuels de durabilité et de responsabilité sociale

Guider les managers vers des pratiques commerciales durables

Développer des compétences pour innover dans un contexte durable

Établir des objectifs clairs et mesurables pour 2030

## ➔ Publics cibles



Ce parcours est spécifiquement conçu pour les managers de tous niveaux, ainsi que pour les responsables et cadres supérieurs exerçant une influence significative sur la stratégie et les décisions de l'entreprise.

Il s'adresse aux gestionnaires de la stratégie d'entreprise et de l'innovation, visant à renforcer leur capacité à intégrer la durabilité dans la vision et la direction globales de l'entreprise.

## ☰ Pré-requis et objectifs pédagogiques

Aucun pré-requis spécifique en RSE n'est nécessaire pour aborder les objectifs pédagogiques suivants :

- Comprendre la RSE et le développement durable
- Évaluer son positionnement, les opportunités, et les défis
- Intégrer la durabilité dans la stratégie globale
- Explorer les modèles durables
- Définir les objectifs 2030, et savoir mesurer ses progrès



## ➔ Programme

Cette formation se démarque par son approche pratique et opérationnelle.

Elle est proposée en présentiel, dure 14 heures, et est déployée sur deux journées consécutives.

Conçu sur mesure pour les managers, cette expérience pédagogique unique combine des scénarios concrets et complexes, mettant en lumière les défis spécifiques auxquels les entreprises sont confrontées. Préparez-vous à intégrer activement la durabilité dans votre stratégie globale au travers d'une formation immersive et adaptée à vos responsabilités managériales.

## 1. Fondamentaux

- > **Les principes de développement durable**  
Origines et évolution des principes. Les piliers du développement durable
- > **Définition de la RSE**  
Concepts fondamentaux, évolution de la perception de la RSE
- > **Comprendre le contexte actuel de la durabilité et des enjeux**  
Tendances émergentes, principaux enjeux mondiaux impactant les entreprises
- > **La réglementation, éléments clés - Directives françaises (CSRD), normes internationales (ISO)**  
Principales directives, obligations légales, vue d'ensemble des normes
- > **Evaluation et position de l'entreprise par rapport aux objectifs de durabilité**  
Méthodes et indicateurs clés de performance
- > **Identification des opportunités et des défis**

## 2. Les limites du modèle actuel

- > **Analyse des limites du modèle commercial traditionnel**  
Étude des caractéristiques du modèle commercial  
Identification des aspects non durables et des impacts négatifs
- > **Les risques liés au statu quo en matière de durabilité**  
Analyse des risques potentiels, implications économiques, sociales et environnementales
- > **Conséquences éthiques du statu quo**  
Analyse des risques potentiels, implications économiques, sociales et environnementales
- > **L'urgence de l'innovation et du changement**  
Impact éthique des pratiques non durables  
Responsabilité individuelle et organisationnelle

## 3. Les enjeux de la responsabilité sociale des entreprises (RSE)

- > **Comprendre les différences entre le RSE et la durabilité**  
Définir clairement les concepts de RSE et de durabilité, Explorer les nuances et les chevauchements entre les deux domaines
- > **Intégration de la durabilité dans la stratégie globale**  
Identifier le rôle central de la RSE dans une approche globale de la durabilité, Méthodes pour intégrer la RSE dans la vision et les objectifs de l'entreprise
- > **Le rôle de l'entreprise en tant qu'acteur du changement positif**  
Responsabilité de l'entreprise, moyens d'initier et de catalyser le changement

## 4. Stratégie d'entreprises durables

- > **Exploration des modèles d'entreprises durables**  
Définir les caractéristiques clés, Explorer la diversité des approches adoptées
- > **L'innovation et l'adaptation pour créer un modèle d'entreprise durable**  
Promouvoir une culture d'innovation, identifier les domaines d'adaptation nécessaires
- > **Intégration de l'Innovation dans la stratégie durable**  
Méthodes pour intégrer l'innovation, modèles d'entreprises ayant combiné innovation et durabilité
- > **Gestion du changement**  
Comprendre les obstacles, développer des stratégies

## 5. Trajectoire vers la durabilité

- > **Importance des Objectifs Clairs pour 2030**  
Rôle des objectifs à long terme, Établissement d'objectifs SMART pour l'année 2030
- > **Élaboration d'une trajectoire pour atteindre les objectifs**  
Méthodes pour concevoir une trajectoire stratégique, Alignement sur les valeurs et la mission de l'entreprise
- > **Planification opérationnelle et atteinte des objectifs**  
Développement d'un plan d'action opérationnel, intégration de la durabilité dans les processus et pratiques existantes
- > **Mesure des progrès, indicateurs clés de performance (KPI)**  
Méthodes pour collecter, analyser et présenter les données
- > **Gestion de l'adaptation et des changements de trajectoire**
- > **Communication transparente sur les progrès**

## ✓ Compétences ciblées



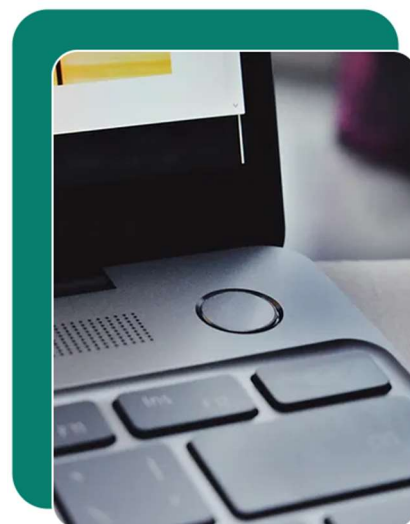
- Aptitude à guider, diriger les équipes vers la durabilité
- Compétence à développer des solutions durables, intégrées stratégiquement
- Habileté à piloter le changement de manière efficace de la transition vers la durabilité
- Capacité à établir des partenariats impactants, afin de maximiser l'impact positif de l'entreprise
- Faculté à intégrer les principes durables dans la stratégie de développement et les objectifs à atteindre

## ⚙️ Moyens pédagogiques

Cette formation s'appuie sur des **méthodes pédagogiques interactives**, avec un accent particulier sur l'expérience pratique des managers. Des ateliers pratiques, des études de cas et des simulations de gestion sont utilisés comme fondement pour **ancrer les principes de durabilité dans le contexte spécifique de chaque participant**.

En parallèle, elle **explore en profondeur** les défis pratiques de **l'intégration de la durabilité dans la stratégie des entreprises**.

En utilisant des outils pratiques, tels que des **projets en équipe** alignés sur les objectifs de durabilité de l'entreprise, la formation permet une **application immédiate des concepts** appris, renforçant ainsi la **compréhension** et la **maîtrise des compétences en durabilité**.



## ☰ Moyens d'encadrement



La formation est **assurée par un formateur.rice expert.e en Responsabilité sociétale et environnementale** disposant d'une expérience professionnelle significative sur la thématique et une expérience en techniques d'animation.



## Modalités d'évaluation

Les évaluations se baseront sur des mises en situation réalistes, évaluant la capacité des participants à intégrer et à promouvoir les principes de la RSE dans un contexte professionnel.

Le dispositif d'évaluation comprendra :

- Quiz stratégiques : pour évaluer la compréhension des enjeux spécifiques liés à la durabilité et à la RSE dans le contexte managérial
- Exercices pratiques en équipe : permettant la mise en œuvre concrète des principes de durabilité à travers des projets pratiques alignés sur les objectifs de l'entreprise

Ces méthodes d'évaluation visent à mesurer la réactivité, la compréhension et l'application des connaissances acquises pendant la formation.

Une **attestation de réalisation** est remise à chaque participant à l'issue de la formation. Une attestation de réussite est remise aux participants satisfaisant les critères de réussite de la formation.



## Prix et modalités d'accès

La formation est commercialisée en inter-entreprise et en intra-entreprise pour des groupes de 6 à 12 personnes.

Prix HT : à partir de 1450€

**Innov8learn**

98 rue du Château - 92100 Boulogne-Billancourt